

**SOTTOVIA AUTOSTRADA A1  
VALUTAZIONE AI FINI DELL'ATTRIBUZIONE  
DELLA CARATTERISTICA  
DI  
LUOGHI CONFINATI  
O  
SOSPETTI DI INQUINAMENTO**

**autostrade**//per l'italia s.p.a.  
DIREZIONE 4<sup>a</sup> TRONCO - FIRENZE  
ING. LUCA DELLA LONGA

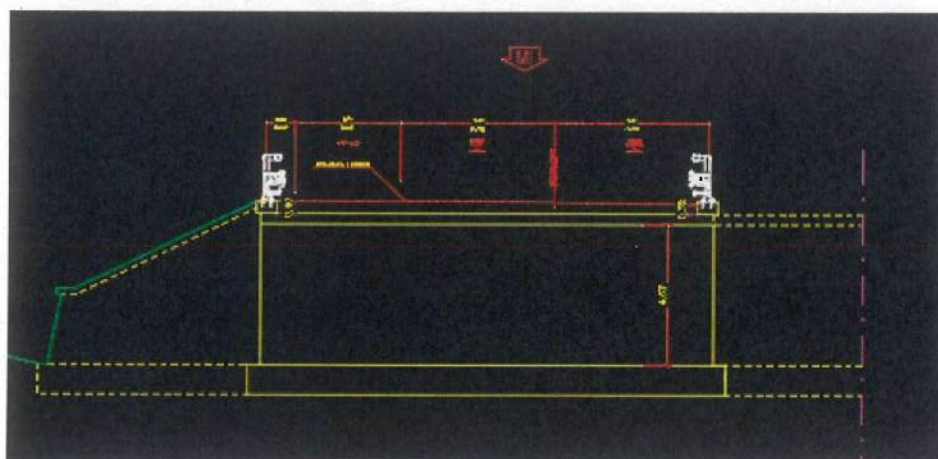
Rev.	MOTIVO	DATA	REDATTO	VERIFICATO	APPROVATO
0	Prima emissione	03/04/2024			

## Sommario

OPERA 2021 SC33 km 310+591 .....	3
DESCRIZIONE OPERA.....	3
VALUTAZIONE SPAZI CONFINATI O SOSPETTI INQUINAMENTO: CLUSTER APPARTENENZA .....	3
OPERA 2037 SC38 km 312+606 .....	4
DESCRIZIONE OPERA.....	4
VALUTAZIONE SPAZI CONFINATI O SOSPETTI INQUINAMENTO: CLUSTER APPARTENENZA .....	4
OPERA 2040 SC39 km 313+127 .....	5
DESCRIZIONE OPERA.....	5
VALUTAZIONE SPAZI CONFINATI O SOSPETTI INQUINAMENTO: CLUSTER APPARTENENZA .....	5
OPERA 2041 TB217km 313+395 .....	6
DESCRIZIONE OPERA.....	6
VALUTAZIONE SPAZI CONFINATI O SOSPETTI INQUINAMENTO: CLUSTER APPARTENENZA .....	6

## OPERA 2021 SC33 km 310+591

### DESCRIZIONE OPERA



<https://maps.app.goo.gl/JViGfiHsauFx4PD76>

Il sottopasso OP2021 si compone di due corpi spalla in calcestruzzo non armato su cui è poggiata una soletta in c.a. la cui luce, in obliquo, è di 4.2m. Lo sviluppo longitudinale dell'opera è di 15.86m. Alle estremità della soletta, di spessore tipico pari a 35cm, sono presenti cordoli adibiti al supporto delle barriere di sicurezza.

#### VALUTAZIONE SPAZI CONFINATI O SOSPETTI INQUINAMENTO: CLUSTER APPARTENENZA

1.2.11. ATTRAVERSAMENTI SOTTO LE TRATTE AUTOSTRADALI (NON SIFONATE NE' CON USCITE A QUOTE DIVERSE)

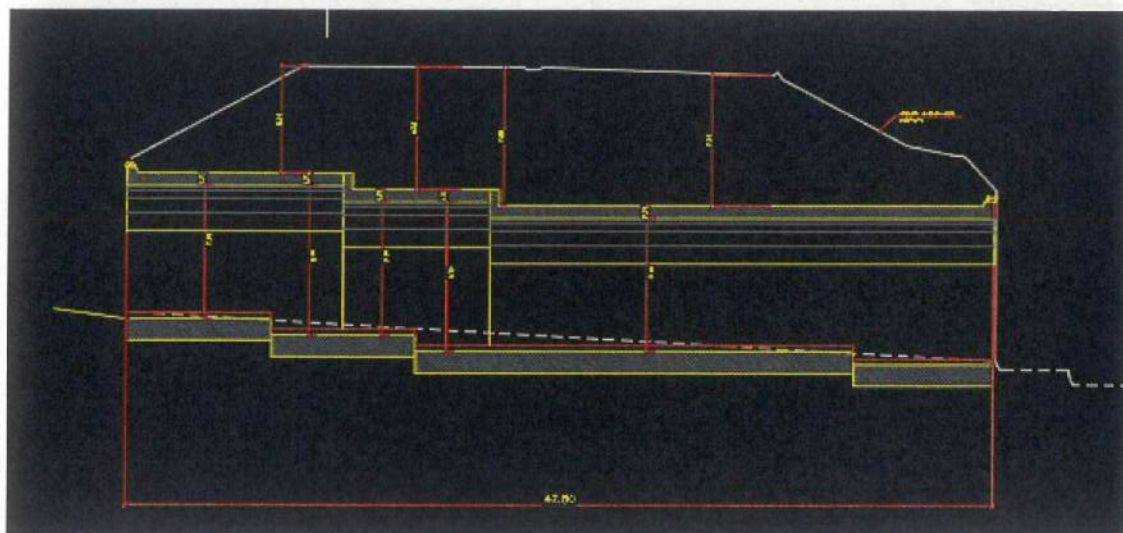
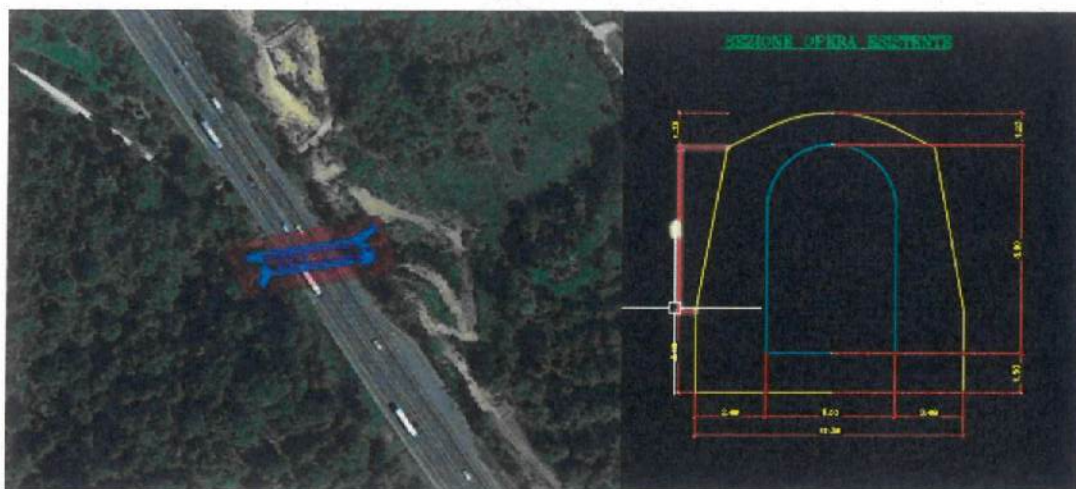
Caratteristiche: attraversamento sotto corsie autostradali orizzontali o con inclinazione costante (uscita visibile dall'ingresso)

Spazi classificati come:

***"NON SPAZI CONFINATI O SOSPETTI DI INQUINAMENTO  
AI SENSI DEL D.P.R. 177/2011"***

# OPERA 2037 SC38 km 312+606

## DESCRIZIONE OPERA



<https://maps.app.goo.gl/adXjYqpCBRgBSu6F6>

Il sottopasso OP2037 è una struttura ad arco costituita da due corpi spalla in calcestruzzo non armato e un arco avente luce interna di 5m. Lo sviluppo longitudinale dell'opera è di 47.80m. Sopra si riportano di seguito le sezioni rappresentative del manufatto.

### VALUTAZIONE SPAZI CONFINATI O SOSPETTI INQUINAMENTO: CLUSTER APPARTENENZA

#### 1.2.11. ATTRAVERSAMENTI SOTTO LE TRATTE AUTOSTRADALI (NON SIFONATE NE' CON USCITE A QUOTE DIVERSE)

Caratteristiche: attraversamento sotto corsie autostradali orizzontali o con inclinazione costante (uscita visibile dall'ingresso)

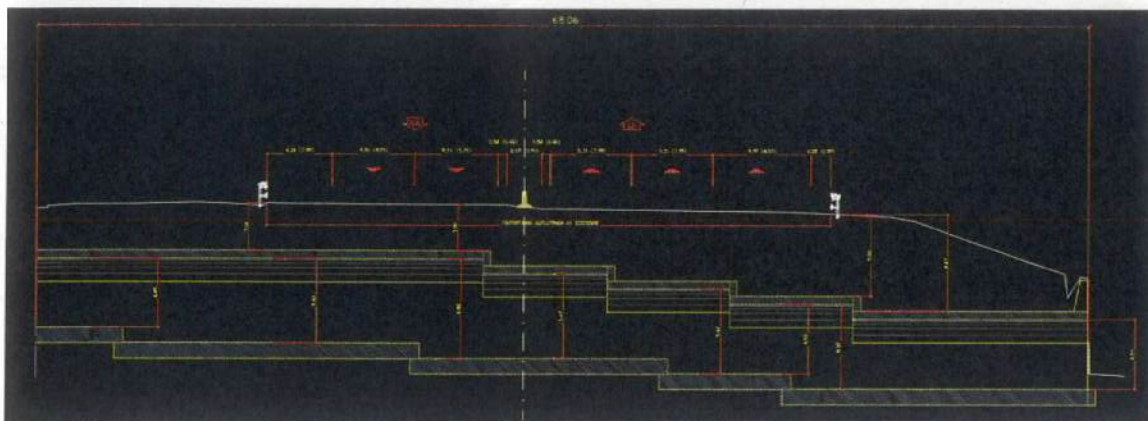
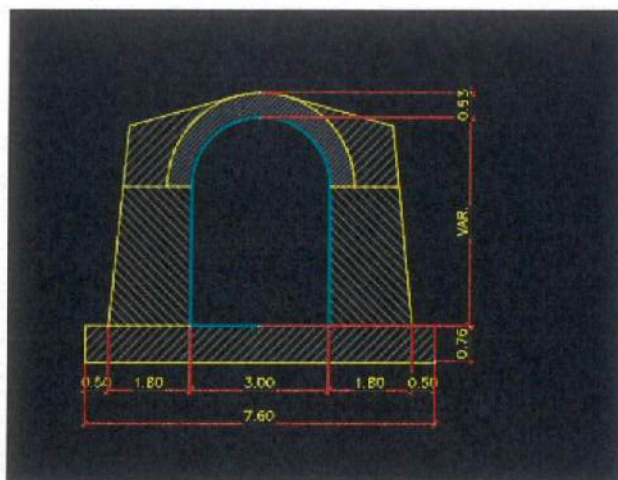
Spazi classificati come:

***"NON SPAZI CONFINATI O SOSPETTI DI INQUINAMENTO  
AI SENSI DEL D.P.R. 177/2011"***



# OPERA 2040 SC39 km 313+127

## DESCRIZIONE OPERA



<https://maps.app.goo.gl/urTCA41b9U9LJ2W99>

Il sottopasso OP2040 è una struttura ad arco costituita da due corpi spalla in calcestruzzo non armato e un arco avente luce interna di 3m. Lo sviluppo longitudinale dell'opera è di 100.60m. Si riportano sopra le sezioni rappresentative del manufatto.

### VALUTAZIONE SPAZI CONFINATI O SOSPETTI INQUINAMENTO: CLUSTER APPARTENENZA

#### 1.2.11. ATTRAVERSAMENTI SOTTO LE TRATTE AUTOSTRADALI (NON SIFONATE NE' CON USCITE A QUOTE DIVERSE)

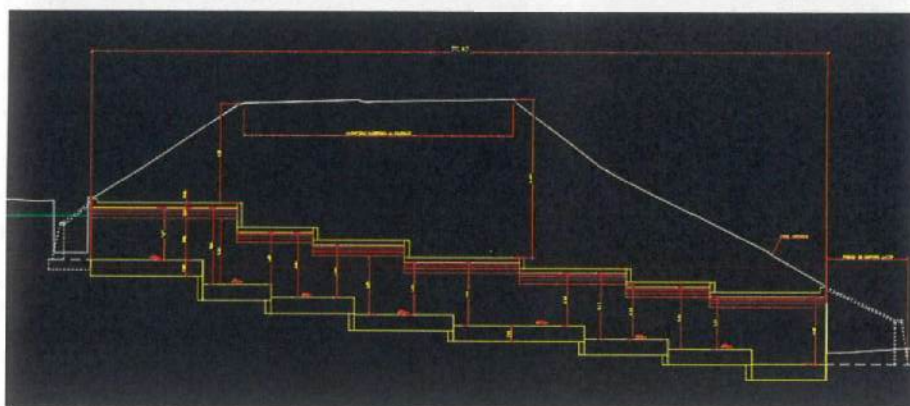
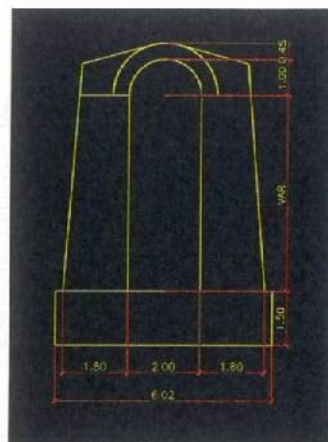
Caratteristiche: attraversamento sotto corsie autostradali orizzontali o con inclinazione costante (uscita visibile dall'ingresso)

Spazi classificati come:

***“NON SPAZI CONFINATI O SOSPETTI DI INQUINAMENTO  
AI SENSI DEL D.P.R. 177/2011”***

# OPERA 2041 TB217km 313+395

## DESCRIZIONE OPERA



<https://maps.app.goo.gl/KWRrHu86ZBkS314M6>

Il sottopasso OP2041 è una struttura ad arco costituita da due corpi spalla in calcestruzzo non armato e un arco avente luce interna di 2m. Lo sviluppo longitudinale dell'opera è di 70.43m. Sopra si riportano di seguito le sezioni rappresentative del manufatto.

## VALUTAZIONE SPAZI CONFINATI O SOSPETTI INQUINAMENTO: CLUSTER APPARTENENZA

### 1.2.12. ATTRAVERSAMENTI SOTTO CORSIE AUTOSTRADALI CON USCITE A QUOTE DIVERSE O SIFONATI

Caratteristiche: attraversamenti sotto corsie autostradali con uscite a quote diverse o sifonati (uscita non visibile dall'ingresso) con pendenza del pavimento verso il basso

Spazi classificati come:

**“SPAZI CONFINATI O SOSPETTI DI INQUINAMENTO AI  
SENSI DEL D.P.R. 177/2011”**